



## BINTO Müllbox-System: attraktiv, modular, wandelbar



# BINTO Müllbox-System

Schöner und variabler lassen sich Mülltonnen nicht verstecken: Passend zu Ihrem Haus wählen Sie eine Verkleidung aus elegantem Edelstahl, streichfreiem HPL, FSC®-zertifiziertem Hartholz oder klassischem Nadelholz (kdi). Das Grundgestell aus beschichtetem Metall ist bei allen Varianten gleich.

Das Tolle: Sie können jederzeit mit einem Erweiterungsgestell und der gewünschten Erweiterungsverkleidung ausbauen oder die alte Verkleidung durch eine neue ersetzen. Dazu wählen Sie entweder einen Klappdeckel oder die Edelstahl-Pflanzschale.

## Verkleidung nach Wahl!



Edelstahl, V2A



HPL



Hartholz, FSC®



Nadelholz, kdi

## Die Vorteile im Überblick

- Müllbox-System für eine, zwei, drei oder mehr Mülltonnen
- nachträglich erweiterbar
- für alle gängigen Tonnengrößen bis 240 Liter\*
- **Neu:** verbesserte und stabilere Metallgestelle, beschichtet
- Türen DIN links und DIN rechts anschlagbar
- zwei Aufbauarten: mit Klappdeckel oder mit Pflanzschale
- Verkleidung in Edelstahl (V2A), HPL, Hartholz (FSC®) oder Nadelholz (kdi) frei wählbar und kombinierbar
- Eigenmontage des kompakten Bausatzes möglich
- Montageanleitung und Aufbauvideo im Netz
- **BINTO ONLINE-PLANER:** Infos Seite 8



**Aktuell & schnell:**  
[traumgarten.de/binto](http://traumgarten.de/binto)

\* Innenmaß der Einzelbox variabel bis max. 63,3 cm (Öffnungsmaß in der Breite). Siehe auch Hinweis in der Montageanleitung

## BINTO Details



NEU: Grund- und Erweiterungsgestelle aus beschichtetem Metall mit stabilisierenden Querverstrebungen (1) und versteiften Ecken.



Bei geöffneter Tür können Sie die Mülltonne nach vorne kippen. Der höhenverstellbare Kippstopper (2) hält die Tonne oben in Position.



Am Boden verhindert die Rollenführung (3) das die mitunter schwere Tonne beim Kippen nicht nach hinten wegrollen kann.

## Basis-Prinzip: Für eine Mülltonnenbox

- Wählen Sie das **Grundgestell A**
- und eine **Grundverkleidung B**  
aus Edelstahl, HPL, Hartholz oder Nadelholz
- dazu einen **Klappdeckel C**  
aus Edelstahl, HPL, Hartholz oder Nadelholz
- oder eine **Edelstahl-Pflanzschale, V2A D**



## Erweiterungs-Prinzip: Für Erweiterungsboxen

- Wählen Sie das **Erweiterungsgestell E**
- und eine **Erweiterungsverkleidung F**  
aus Edelstahl, HPL, Hartholz oder Nadelholz
- dazu einen **Klappdeckel C**  
aus Edelstahl, HPL, Hartholz oder Nadelholz
- oder eine **Edelstahl-Pflanzschale, V2A D**



Die Türen lassen sich DIN links und DIN rechts anschlagen. NEU: Die Edelstahltüren (4) werden jetzt komplett aus diesem Werkstoff hergestellt.



Variante mit Klappdeckel: Einhandbedienung durch Teleskopaufsteller (5) (hält den Deckel offen), Zugkette (6) öffnet den Tonnendeckel „automatisch“.



Pflanztipp: Verwenden Sie zur Bepflanzung der Edelstahl Pflanzschalen Füllmaterial, das zur Dachbegrünung eingesetzt wird.

# BINTO Basis für eine Mülltonne und als Grundlage für Erweiterungen

## Das Grundgestell

Basis aller BINTO Varianten ist das Grundgestell.

### 1. Grundgestell

Metall, beschichtet, inkl. Scharnieren, Bügelgriff, Kipphalterung, Rollenführung und magnetischem Verschluss, 69 x 80 x 119,5 cm

1768 **155,00**



## Die Grundverkleidungen

Zum Grundgestell wählen Sie eine Grundverkleidung aus Edelstahl, HPL, Hartholz oder Nadelholz. Je nach Füllmethode komplettieren Sie Ihre Müllbox mit einer Edelstahl Pflanzschale (Füllung von vorne) oder einem Klappdeckel aus Edelstahl, HPL, Hartholz oder Nadelholz (Füllung von oben).

### Edelstahl, V2A (Stärke: 1 mm)



2. Pflanzschale, li./re./solo	1791	<b>139,00</b>
3. Klappdeckel	1534	<b>179,00</b>
4. Grundverkleidung	4170	<b>569,00</b>

### HPL (in drei Farben)



5. Klappdeckel		
schiefer	2387	<b>139,00</b>
grau	2377	<b>139,00</b>
rot	2397	<b>139,00</b>
6. Grundverkleidung		
schiefer	2388	<b>399,00</b>
grau	2378	<b>399,00</b>
rot	2398	<b>429,00</b>

### Hartholz (FSC®)



7. Klappdeckel	1414	<b>139,00</b>
8. Grundverkleidung	1412	<b>259,00</b>

### Nadelholz (Fichte, kdi)



9. Klappdeckel	1772	<b>78,95</b>
10. Grundverkleidung	1770	<b>136,00</b>

\* Pflanzschale 2: Für einzelne Müllbox, für 2er-Kombinationen und für Mehrfachkombinationen als jeweils außenliegende Schale (siehe Seite 7).

## Materialinfos und Pflegetipps

### Edelstahl, V2A

Für unsere BINTO Mülltonnenbox-Verkleidung und die Pflanzschalen verwenden wir einen V2A-Edelstahl nach DIN 1.4301 mit einer feingeschliffenen Oberfläche.

Um die wertige Optik zu erhalten, sollten die Oberflächen regelmäßig mit handelsüblichen Edelstahl-Reinigungs- und Pflegeprodukten behandelt werden.

#### TIPP: Material-Mix

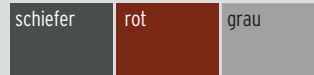
Kombinieren Sie Edelstahl mit HPL oder Edelstahl mit Hartholz. Alles passt zusammen und ermöglicht die ganz individuelle Müllbox-Lösung.



### HPL (in drei Farben)

HPL = Hochdruckschichtstoffplatten. Sie sind sehr stabil, wetterbeständig und langlebig. Die Oberflächen sind mit einer Melaminharz-Deckschicht versehen. Verunreinigungen lassen sich mit fast allen Reinigungsmitteln entfernen.

Wählen Sie aus drei Farben:



#### TIPP: HPL Farb-Mix

Die farbigen HPL Verkleidungen können Sie natürlich auch kombinieren. Gestalten Sie individuell und farblich abgestimmt auf den Standort Ihrer Boxen.



# BINTO Erweiterungen für mehr als eine Mülltonne

## Das Erweiterungsgestell

Für zwei, drei oder mehr Mülltonnen erweitern Sie das Grundgestell mit dem Erweiterungsgestell.

### 11. Erweiterungsgestell

Ausführung und Ausstattung wie Grundgestell (1768),  
66 x 80 x 119,5 cm  
1769 **115,00**



## Die Erweiterungsverkleidungen

Wählen Sie die Erweiterungsverkleidung identisch der Grundverkleidung oder auch als Material-Mix (siehe Tipp, Seite 4). Dazu noch je nach Füllmethode die Edelstahl-Pflanzschalen\* oder die Klappdeckel.

### Edelstahl, V2A (Stärke: 1 mm)

#### 12. Edelstahl-Pflanzschale, mittig\*

66 x 90 cm, H: 9 cm  
oder

#### 3. Klappdeckel Edelstahl

(siehe Seite 4)  
und

#### 13. Erweiterungsverkleidung Edelstahl

Ausführung wie Punkt 4.



12. Pflanzschale, mittig	1792	<b>139,00</b>
13. Erweiterungsverkleidg.	4171	<b>314,00</b>

### HPL (in drei Farben)



oder

#### 5. Klappdeckel HPL

(siehe Seite 4)  
und

#### 14. Erweiterungsverkleidung HPL

Ausführung wie Punkt 6.

14. Erweiterungsverkleidung		
schiefer	2389	<b>225,00</b>
grau	2379	<b>225,00</b>
rot	2399	<b>249,00</b>

### Hartholz (FSC®)



oder

#### 7. Klappdeckel Hartholz

(siehe Seite 4)  
und

#### 15. Erweiterungsverkleidung Hartholz

Ausführung wie Punkt 8.

15. Erweiterungsverkleidg.	1413	<b>125,00</b>
----------------------------	------	---------------

### Nadelholz (Fichte, kdi)



oder

#### 9. Klappdeckel Nadelholz

(siehe Seite 4)  
und

#### 16. Erweiterungsverkleidung Nadelholz

Ausführung wie Punkt 10.

16. Erweiterungsverkleidg.	1771	<b>65,95</b>
----------------------------	------	--------------

\* Pflanzschale **2**: Für einzelne Müllbox, für 2er-Kombinationen und für Mehrfachkombinationen als jeweils außenliegende Schale.  
Pflanzschale **12**: Für innenliegende Schalen bei allen Mehrfachkombinationen (siehe Seite 7).

### Hartholz (FSC®)

Harthölzer haben eine glattere und härtere Oberfläche als Nadelhölzer. Wir verwenden nur Harthölzer aus nachhaltigem, kontrolliertem Anbau (FSC® C020581). Bitte beachten Sie: UV-Strahlung führt bei jedem Holz zu einem natürlichen Vergrauungsprozess. Die verwendeten Harthölzer sind bereits werksseitig lasiert. Für den Erhalt der wertigen Optik und um das Ausbluten von Inhaltsstoffen zu vermeiden, muss die Lasur, insbesondere beim Hartholz-Klappdeckel, regelmäßig erneuert werden.



### Nadelholz (Fichte, kdi)

Die heimischen Nadelhölzer Kiefer und Fichte sind der Klassiker in der Gartengestaltung. Die auffälligsten Vorteile dieser Nadelhölzer sind ihr relativ günstiger Preis, ihre große Verfügbarkeit als Werkstoff und natürlich ihre räumliche Nähe. Kurze Transportwege zum Säge- und Imprägnierwerk schonen nicht zuletzt die Umwelt.

Da Nadelhölzer als Werkstoff im Außeneinsatz von sich aus nicht sehr lange haltbar sind, erfordert ihr Einsatz eine spezielle Behandlung in Form einer Imprägnierung. Die BINTO Nadelholz-Verkleidung und der Klappdeckel sind kesseldruckimprägniert (kdi).



**Genereller Hinweis:** UV-Strahlung und Regen führen bei HPL und bei Holz immer zu einem Verwitterungsprozess (Aufhellung bzw. Vergrauung). Speziell bei Holz: Die verwendeten Nadelhölzer sind durch die Kesseldruckimprägnierung zunächst gegen Fäulnis und Pilzbefall geschützt. Harthölzer sind von Natur aus dauerhafter und härter als Nadelhölzer. Um den Vergrauungsprozess zu vermeiden, die natürliche Rissbildung und Verzug zu mindern und um die wertige Optik zu erhalten, müssen alle Hölzer regelmäßig mit einer pigmentierten Holzschutz-Lasur behandelt werden.

# BINTO Kombinations-Vorschläge

Planen Sie Ihre BINTO Müllbox manuell oder lassen Sie sich von unseren ausgewählten Varianten inspirieren. BINTO überzeugt im Marktvergleich durch ein sehr gutes Preis-Leistungsverhältnis. Vergleichen Sie selbst!



Leichte Planung im Internet, siehe Seite 8.

## Edelstahl-Verkleidung

mit Klappdeckel(n)



BxT: 73x84 cm, H: 125 cm  
5137 **903,00**



BxT: 139x84 cm, H: 125 cm  
5138 **1.511,00**



BxT: 206x84 cm, H: 125 cm  
5139 **2.119,00**



BxT: 272x84 cm, H: 125 cm  
5140 **2.727,00**

## HPL-Verkleidung (in drei Farben)

mit Klappdeckel(n)

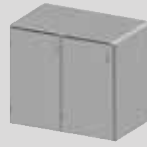


mit HPL-Deckel



BxT: 73x84 cm, H: 125 cm  

schiefer	5170	<b>693,00</b>
grau	5166	<b>693,00</b>
rot	5174	<b>723,00</b>



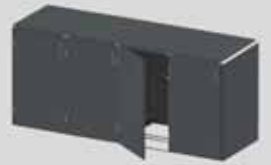
BxT: 139x84 cm, H: 125 cm  

schiefer	5171	<b>1.172,00</b>
grau	5167	<b>1.172,00</b>
rot	5175	<b>1.226,00</b>



BxT: 206x84 cm, H: 125 cm  

schiefer	5172	<b>1.651,00</b>
grau	5168	<b>1.651,00</b>
rot	5176	<b>1.729,00</b>



BxT: 272x84 cm, H: 125 cm  

schiefer	5173	<b>2.130,00</b>
grau	5169	<b>2.130,00</b>
rot	5177	<b>2.232,00</b>



mit Edelstahl-Deckel



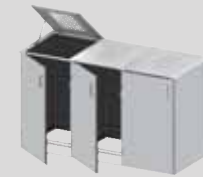
BxT: 73x84 cm, H: 125 cm  

schiefer	5154	<b>733,00</b>
grau	5146	<b>733,00</b>
rot	5162	<b>763,00</b>



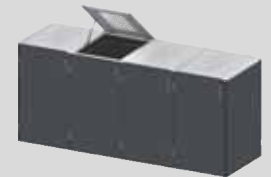
BxT: 139x84 cm, H: 125 cm  

schiefer	5155	<b>1.252,00</b>
grau	5147	<b>1.252,00</b>
rot	5163	<b>1.306,00</b>



BxT: 206x84 cm, H: 125 cm  

schiefer	5155	<b>1.771,00</b>
grau	5148	<b>1.771,00</b>
rot	5164	<b>1.849,00</b>



BxT: 272x84 cm, H: 125 cm  

schiefer	5157	<b>2.290,00</b>
grau	5149	<b>2.290,00</b>
rot	5165	<b>2.392,00</b>

## Hartholz-Verkleidung (FSC®)

mit Klappdeckel(n)



BxT: 73x84 cm, H: 125 cm  
5110 **553,00**



BxT: 139x84 cm, H: 125 cm  
5112 **932,00**



BxT: 206x84 cm, H: 125 cm  
5114 **1.311,00**



BxT: 272x84 cm, H: 125 cm  
5122 **1.690,00**

## Nadelholz-Verkleidung (kdi)

mit Klappdeckel(n)



BxT: 73x84 cm, H: 125 cm  
5104 **369,95**



BxT: 139x84 cm, H: 125 cm  
5106 **629,85**



BxT: 206x84 cm, H: 125 cm  
5108 **889,75**



BxT: 272x84 cm, H: 125 cm  
5123 **1.149,65**

Maße = Außenmaße inkl. Klappdeckel bzw. Pflanzschale. Preise = Komplettpreise ohne Bepflanzung.

**Beachten Sie die Anordnung der Pflanzschalen!**



- 2 Pflanzschale Edelstahl, links/rechts/solo** (Art.-Nr. 1791)  
Für einzelne Müllbox, für 2er-Kombinationen und für Mehrfachkombinationen als jeweils außenliegende Schale.
- 12 Pflanzschale Edelstahl, mittig** (Art.-Nr. 1792)  
Für innenliegende Schalen bei allen Mehrfachkombinationen.

**mit Pflanzschale(n)**



BxT: 75x90 cm, H: 129 cm  
5116 **863,00**



BxT: 150x90 cm, H: 129 cm  
5117 **1.431,00**



BxT: 216x90 cm, H: 129 cm  
5118 **1.999,00**



BxT: 282x90 cm, H: 129 cm  
5119 **2.567,00**

**mit Pflanzschale(n)**



BxT: 75x90 cm, H: 129 cm  

schiefer	5150	<b>693,00</b>
grau	5142	<b>693,00</b>
rot	5158	<b>723,00</b>



BxT: 150x90 cm, H: 129 cm  

schiefer	5151	<b>1.172,00</b>
grau	5143	<b>1.172,00</b>
rot	5159	<b>1.226,00</b>



BxT: 216x90 cm, H: 129 cm  

schiefer	5152	<b>1.651,00</b>
grau	5144	<b>1.651,00</b>
rot	5160	<b>1.729,00</b>



BxT: 282x90 cm, H: 129 cm  

schiefer	5153	<b>2.130,00</b>
grau	5145	<b>2.130,00</b>
rot	5161	<b>2.232,00</b>

**mit Pflanzschale(n)**



BxT: 75x90 cm, H: 129 cm  
5111 **553,00**



BxT: 150x90 cm, H: 129 cm  
5113 **932,00**



BxT: 216x90 cm, H: 129 cm  
5115 **1.311,00**



BxT: 282x90 cm, H: 129 cm  
5141 **1.690,00**

**mit Pflanzschale(n)**



BxT: 75x90 cm, H: 129 cm  
5105 **430,00**



BxT: 150x90 cm, H: 129 cm  
5107 **749,95**



BxT: 216x90 cm, H: 129 cm  
5109 **1.069,90**

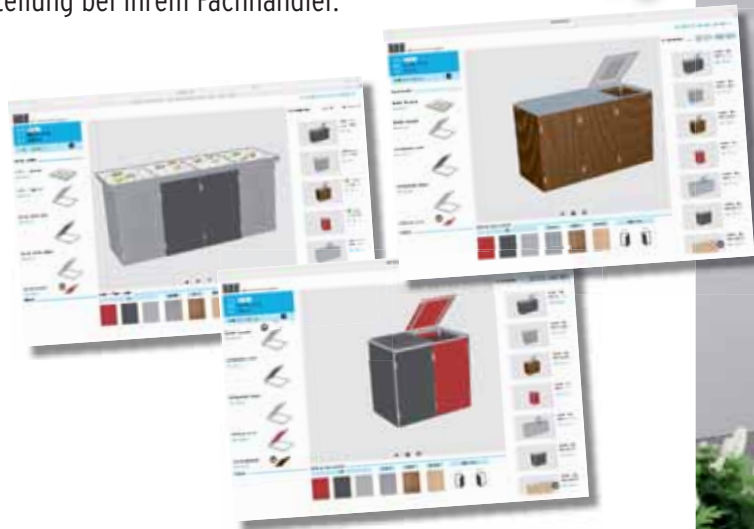


BxT: 282x90 cm, H: 129 cm  
5120 **1.389,85**

Maße = Außenmaße inkl. Klappdeckel bzw. Pflanzschale. Preise = Komplettpreise ohne Bepflanzung.

# LEICHTE PLANUNG IM INTERNET

Planen Sie Ihre BINTO Müllbox im Internet: Kinderleicht und mit wenigen Schritten erstellen Sie Ihre Wunsch-Kombination. Die Stückliste zum Ausdrucken oder mailen erleichtert die Bestellung bei Ihrem Fachhändler.



2er-Kombination bestehend aus 1 x Grund- und Erweiterungsgestell, 1 x Grund- und Erweiterungsverkleidung aus streichfreiem HPL in rot und 2 x Edelstahl-Klappdeckel.



3er-Kombination bestehend aus 1 x Grund- und 2 x Erweiterungsgestell, 1 x Grund- und 1 x Erweiterungsverkleidung aus Hartholz, 1 x Erweiterungsverkleidung aus Edelstahl. Dazu drei Edelstahl-Pflanzschalen, 2 x außenliegend (1791), 1 x mittig (1792).



## TraumGarten

Brüggmann TraumGarten GmbH  
Kanalstraße 80  
44147 Dortmund  
Fax 0231/9986-289  
E-Mail: kontakt@traumgarten.de  
www.traumgarten.de

